



*PROJETO*  
**LIFE SARAMUGO**

- LIFE13 NAT/PT/000786 -



# Sessão Formativa

## “Fiscalização de atividades para a conservação do saramugo”

Portalegre, 2 julho 2019 / Mértola, 4 julho 2019

©Marcos Oliveira



BENEFICIÁRIO COORDENADOR



BENEFICIÁRIOS ASSOCIADOS



COFINANCIADOR



APOIO





## Projeto LIFE Saramugo

- Com início em julho de 2014
- Objetivo para a conservação das populações de saramugo pela melhoria do seu habitat e redução das suas ameaças

**Beneficiário coordenador:**



**Beneficiários associados:**



**Cofinanciador:**



**Financiamento Comunitário:**



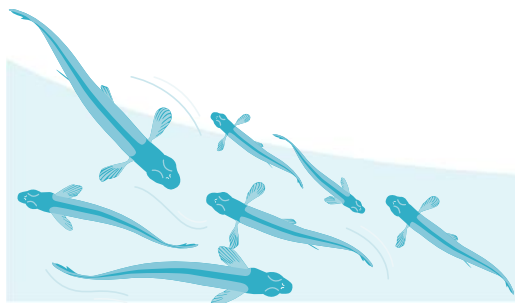
**Apoio:**





## Saramugo, *Descrição*

- É um pequeno peixe de água doce da família dos ciprinídeos que atinge um tamanho máximo de 7cm (fêmeas > machos)
- Máxima longevidade registrada de 3 anos (maturidade sexual final 1ºano de vida)





## Saramugo, *Distribuição*

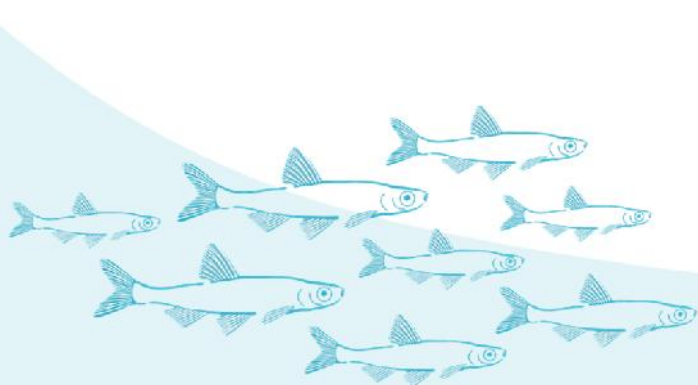
- Distribuição fracionada, ocorrendo somente na bacia do rio Guadiana e na bacia do rio Guadalquivir (nomeadamente no rio Bembézar)

### ENDEMISMO IBÉRICO

de pequenos curso de água afluentes daqueles rios



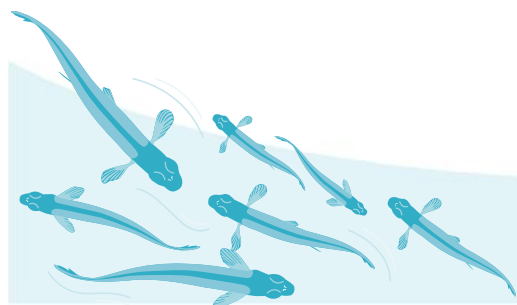
(extraído de Sousa-Santos et al., 2014)





## Saramugo, *Descrição*

- Prefere cursos de água estreitos (<20m) e pouco profundos (<60cm), ocupando troços com:
  - corrente moderada a fortes;
  - água oxigenada;
  - substrato grosseiro;
  - vegetação aquática (imersa e marginal)
- Para se reproduzir migra para montante, entre abril e maio, para zonas com mais água e profundidade (posturas fracionadas < centena ovos)



© Carlos Carrapato

## Saramugo, *Habitat*

- Habita cursos de água tipicamente mediterrânicos (abaixo dos 350m de altitude)



### REGIME INTERMITENTE

no inverno levam muita água e no verão ficam reduzidos a **pegos**

(locais mais fundos que mantêm água)

#### INVERNO



#### PRIMAVERA

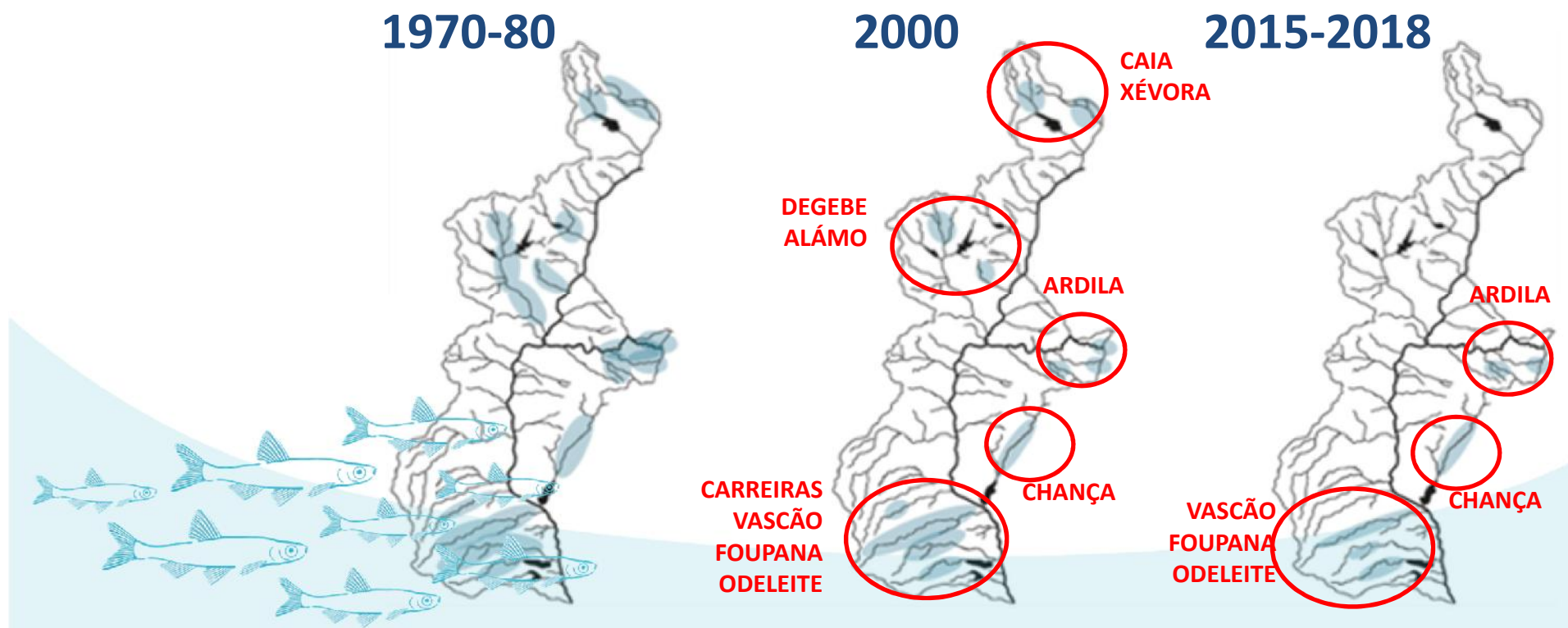


#### VERÃO



## Saramugo, em Portugal

- Relativamente abundante anos 70, sofreu um forte declínio nos últimos 20 anos
- Em 2000 estava presente em 10 sub-bacias do Guadiana
- Hoje em dia, só foi detetado em 5 delas (em pré-extinção do Alto Guadiana)

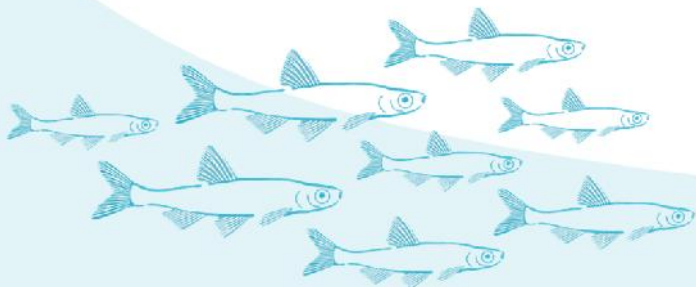




## Saramugo, *Estatuto de conservação*

Está classificado:

- como "**criticamente em perigo**" em Portugal
- como "**em risco**" globalmente (está também listado na Convenção de Berna e nos anexos II e IV da directiva habitats)



© Carlos Carrapato



## Saramugo, *Estatuto de conservação*

Para este cenário contribui uma:

**forte pressão antrópica**  
(ações, atividades, más práticas)

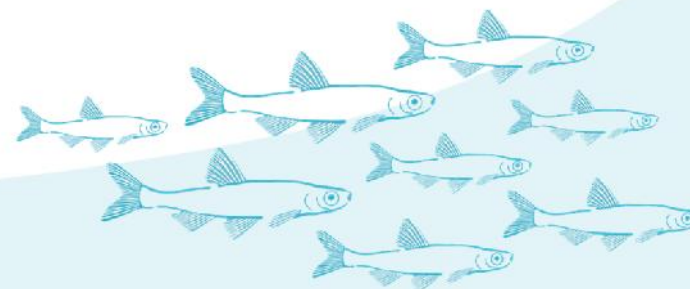


conjunto de **AMEAÇAS**

deterioração do habitat

fragmentação das populações

desaparecimento da espécie



## Saramugo, *Principais ameaças*



### Má gestão/uso dos recursos hídricos

- Acesso de gado ao curso de água (poluição água, destruição margens)
- Captação de água (crítica nos pegos)



### Introdução espécies de peixes exóticos

- Predação (ovos, juvenis e adultos)
- Competição por comida, abrigo e oxigénio



### Construção obstáculos na linha de água

- Fragmentação da população de peixes
- Alteração fluxo água, regime caudal (proliferação peixes exóticos)



## Saramugo, *Principais ameaças*



### **Tratamento ineficiente efluentes**

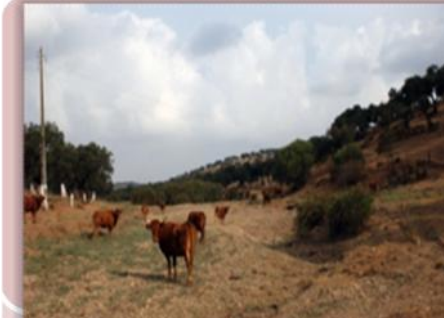
(urbanos, industriais,  
agro-pecuários)

- Aumenta os poluentes orgânicos e químicos na água (deterioração qualidade da água)



### **Extração inertes**

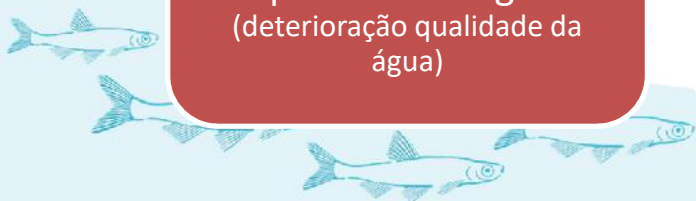
- Altera a qualidade do substrato (alterações hidromorfológicas)
- Destruição de desovas e mortalidade
- Aumenta a turbidez da água



### **Destruição da vegetação ripícola**

(gado, práticas agrícolas)

- Menos ensombramento, aumento temperatura
- Oxigenação da água
- Menos locais de abrigo



## Saramugo, *Conservação*

### Captações de água



### Extração de inertes

### Gado na linha de água



### Considera-se urgente atender:

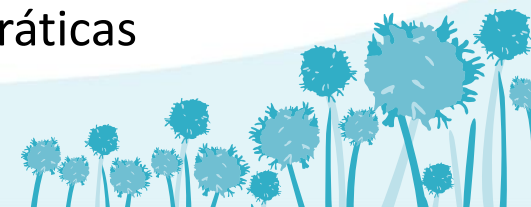
enquadramento eficaz da  
fiscalização e licenciamento de atividades



determinaria a predisposição à mudança  
adoção de Boas Práticas



### Descargas de efluentes





# Saramugo, Conservação

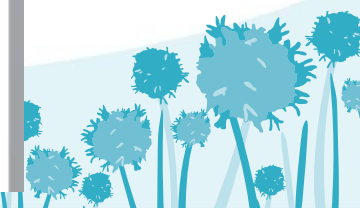
SESSÕES FORMATIVAS  
2, 3 e 4 julho 2019



“Fiscalização de atividades para a conservação do saramugo”

## PROGRAMA

- 09:00 | RECEÇÃO
- 09:30 | Enquadramento da sessão e apresentação do Projeto LIFE Saramugo  
Equipa Projeto LIFE Saramugo
- 09:45 | Recursos hídricos: atividades a fiscalizar  
APA/ARH Alentejo, Eng.ª Marília Marques
- 10:15 | Pescas e gestão agro-pecuária  
ICNF, Dr.ª Sofia Bruxelas, Dr.ª Ana Cristina Cardoso
- 10:45 | PAUSA PARA CAFÉ
- 11:00 | Análise de casos práticos
- 12:00 | Debate
- 13:00 | ENCERRAMENTO DA SESSÃO





PROJETO  
- LIFE13 NAT/PT/000786 -



# Obrigada



Mais informações:  
[www.lifesaramugo.lpn.pt](http://www.lifesaramugo.lpn.pt)

BENEFICIÁRIO COORDENADOR



BENEFICIÁRIOS ASSOCIADOS



COFINANCIADOR



APOIO

